

プールス株式会社

〒440-0083 愛知県豊橋市下地町字天神34番地2

TEL 0532-56-1351 FAX 0532-56-1353

エラー時の処置方法

プールスの自動タオルディスペンサーを安心して
ご使用していただく為に、エラー表示が出た場合は、

**表示された番号を確認し、
表示番号の項目の処置を行って
エラーを解消してください。**

電源スイッチをOFFにした場合は、再起動時に必要に応じてヒーターボタンをONにして下さい。

本紙のトラブルシューティングを実施していただいてもエラーが解消されない場合は、機械を操作できる
状況で下記のフリーダイヤルにご連絡ください。その際に本体の色（ホワイト・ピンク・ブルー・グリーン）
とシリアル番号（15または18からはじまる個体番号）を聞き取らせていただいております。

☎ 0120-395-722

⚠ Caution

機器を正しく安全にお使いいただく為に、ご使用前には、取扱説明書をよくお読みの上、記載内容に従って正しくご使用
ください。またプールスの機械には純正品のロール紙と除菌液を必ずご使用ください。弊社の機械に使用できるとうたっ
て類似品の消耗品を奨めている業者がございますが、類似品の消耗品をご利用しても互換性はございません。他社の
ロール紙による紙づまりの原因や、他社の除菌液により機械内部の腐食がおこったりすることがあります。純正品以外で
不具合がございましたも保証ならびに修理対応もいたしかねる場合がございますのでご了承ください。

E0 ロール紙・除菌液（水）がともにない。

E1・E2を参考にしてください。

エラー番号: E0
ロール紙・除菌液(水)が
ありません

E1 ロール紙がない。



上カバーを取
り外します。



エラー番号: E1
ロール紙が
ありません

ホルダーを取
り出し、ロール
紙を補給して
ください。

E2 除菌液（水）がない。



上カバーを取
り外します。



エラー番号: E2
除菌液(水)が
ありません

給水タンクを
取り出し、除菌
液(水)を補給
してください。

E3 カバー類が開いている。



各カバー・パネル類
前面カバー③
紙送りカバー④
左側面のメンテナンスカ
バー⑤を閉じてください。

エラー番号: E3
ヒーター異常

エラー番号: E5
マイコン制御異常

エラー番号: E6
湯温検知センサー異常

E4 ヒーター異常

E5 マイコン制御異常

E6 湯温検知センサー異常

サービスマンにご連絡ください。

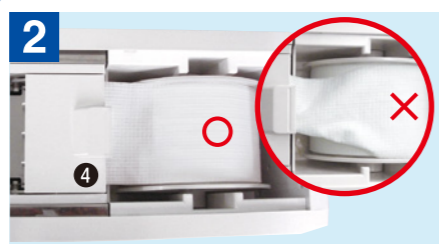
E7 カッター 動作異常

エラー番号: E7
カッター動作異常

1 ▶ 2 ▶ 3 ▶ 4 ▶ 5 ▶ 6 ▶ 7 ▶ 8 ▶ 9
の順番に行ってください。

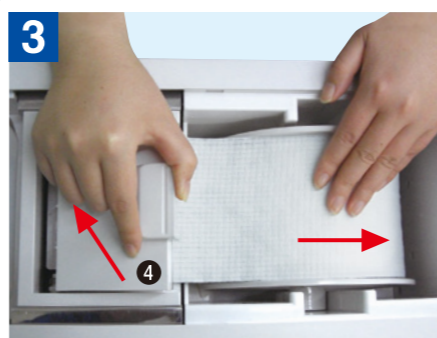


電源スイッチ①を「OFF」にし、上カバー②を取り外します。

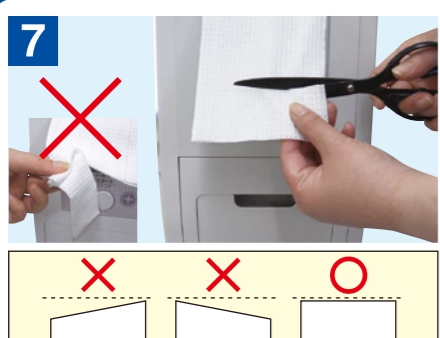


ロール紙の幅は約11.5cmが正常です。12cm以上はロールが進まないことがありますのでご不明な点はメーカーにご連絡ください。

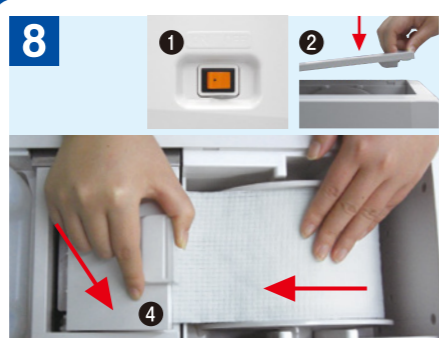
ロール紙が紙送りカバー④に確実にセットされているか、きちんと二つ折りになっているかを確認してください。



前に使用したロール紙が詰まっている場合があります。紙送りカバー④を開いてロール紙を手前に引き抜きます。



ロール紙の先端をハサミでまっすぐに切りそろえます。



電源スイッチ①を入れ、再度ロール紙を紙送りカバー④内にセットし、上カバー②を閉じます。



ヒーターのボタンを「ON」にします。

E9 カットしたおしぼりが詰まっている

エラー番号: E9
カットしたおしぼりが詰まっています

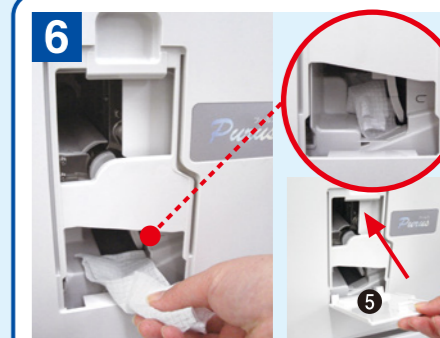
1 ▶ 5 ▶ 6 ▶ 10 ▶ 11 ▶ 12 ▶ 13 ▶ 7 ▶ 8 ▶ 9
の順番に行ってください。



添付のクリーニングシート⑥を紙送り部より挿入し、ロール紙の切れ端を下へ落とししてください。



本体左側面のメンテナンスカバー⑤を開いて、○印のカッター部分及び内部にロール紙の切れ端が残っていないかを確認してください。



ロール紙の切れ端が落ちていたり、引っかかっていた場合は取り除き、メンテナンスカバー⑤を閉じてください。



電源スイッチ①を「OFF」にし、前面カバー③を手前に引きます。



ベルトコンベア⑦を手前に引き出し、内部におしぼりが詰まっていないか確認してください。



おしぼりが詰まっている場合はおしぼりを取り出してください。コンベアユニット⑦のベルトの間におしぼりが詰まっているときは、ベルトを指で回して詰まったおしぼりを取り出してください。



コンベアユニット⑦をセットし、前面カバー③を閉じます。

おしぼりが濡れない ▶ 給水フィルターのお手入れ

1 ▶ 2 ▶ 3
の順番に行ってください。

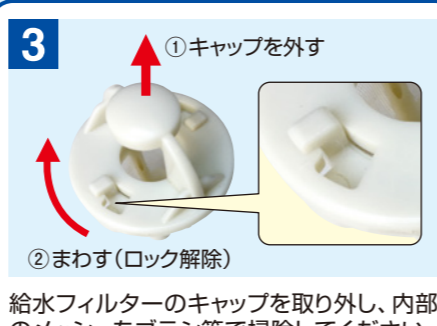
△注意 ①給水フィルターを外したまま使用しないでください。故障の原因になります。②給水フィルターが目詰まりしていると水が送れず、E4、E6のエラーの原因となることがあります。



給水タンクを取り外します。



給水タンク収納部の底面にある給水フィルターを取り外します。



給水フィルターのキャップを取り外し、内部のメッシュをブラシ等で掃除してください。給水フィルターのキャップを取付け、給水フィルターを取付けます。

E4 ヒーター異常

ヒータータンクに水が循環せずヒーターONになっているため、安全装置が作動した状態です。

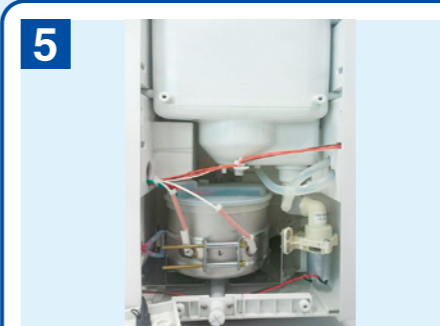
エラー番号: E4
ヒーター異常

4 ▶ 5 ▶ 6
の順番に行ってください。

フィルターが目詰まりしている為にヒーター内に水が送れない可能性がある場合は 1 ▶ 2 ▶ 3 ▶ 4 ▶ 5 ▶ 6 の順番に行ってください。



電源スイッチ①を「OFF」にし、②本体裏面のカバーを固定している6本のネジを外します。



カバーを開きます。※ヒータータンクは高温の場合がありますのでご注意ください。



ヒータータンク上部のシリコンカバーの上から安全装置のボタンを押してリセットします。